



Lens, le 18 novembre 2021

## Pour les adultes habitants des Foyers et les travailleurs d'ESAT

L'Apei de Lens a dit  
plusieurs fois au gouvernement  
que les établissements et services  
sont en difficulté.



Les établissements sont en difficulté  
pour trouver des professionnels  
pour accompagner les personnes.



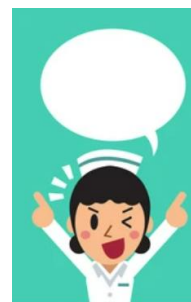
Les professionnels qui cherchent du travail  
vont souvent travailler ailleurs.

Les professionnels vont travailler  
ailleurs car leur travail est mieux payé.

Le travail est mieux payé ailleurs  
depuis le SEGUR de la santé.

Le Gouvernement a décidé d'augmenter  
le salaire des professionnels qui travaillent  
dans les hôpitaux.

Par exemple : les infirmières

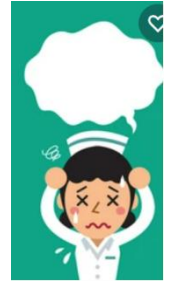


**Pôle Associatif**

22, rue Jean Souvraz – 62300 Lens  
Tél. : 03 21 79 16 39 – Fax. : 03 21 28 09 65 – siege@apei-lens.org  
[www.apei-lens.org](http://www.apei-lens.org)

Dans leurs décisions, ils ont oublié les autres professionnels qui travaillent dans les établissements et services médicosociaux.

Par exemple : les éducateurs, les moniteurs, les secrétaires, les agents de service...



Plusieurs associations de la région des Hauts de France ont organisé une réunion exceptionnelle le 14 octobre 2021 devant des journalistes.

Les associations ont dit aux journalistes que le manque de professionnels est grave.

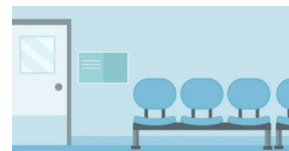
Avec assez de professionnels on peut bien accompagner les personnes.

Avec un manque de professionnels on ne peut pas bien accompagner les personnes.

Cette réunion exceptionnelle du 14 octobre 2021 n'est pas suffisante.

Il faut encore expliquer nos difficultés au gouvernement pour qu'il comprenne et réagisse.

Les associations de la région des Hauts de France organisent le 30 novembre 2021 une manifestation à LILLE.



Manifestation veut dire  
que beaucoup de personnes défilent dans les rues  
pour donner leur avis,  
pour montrer leur désaccord,  
pour faire des demandes.



La manifestation est organisée pour que  
vous ayez toujours un bon accompagnement.



Les associations refusent  
de fermer des établissements et services  
parce qu'il n'y a pas assez de professionnels.



Les associations refusent  
de moins bien accompagner les personnes  
parce qu'il n'y a pas assez de professionnels.

Voilà pourquoi  
les familles les partenaires et les professionnels  
ne sont pas contents.



Jacques BRELOT

Président de l'Apei