

L'Apei de Lens et environs

PRÉSENTATION 2021



QUI SOMMES-NOUS ?



Une association locale, issue du mouvement parental

Créée par des parents en 1958

L'Apei de Lens et environs défend les droits et la citoyenneté des personnes vivant avec un handicap à leurs côtés et aux côtés de leur famille. Ensemble nous revendiquons une société la plus inclusive possible.

Cela passe par :

- Apporter un appui moral et matériel aux personnes vivant avec un handicap et leur famille
- Développer un esprit de solidarité et **d'entraide entre les familles**
- **Favoriser l'accueil et l'écoute des personnes accompagnées et leur famille**
- Défendre les droits fondamentaux et les intérêts des personnes vivant avec un handicap
- Promouvoir et gérer des établissements et des services



Riche de 60 ans de projets

Historique



1958
1979

1958, création de l'association par Marie-Andrée POT
1959, création de l'IME
1964, création de l'ESAT
1970, création du SESSAD
1974, création du Foyer d'Hébergement « Tour Allart »
1975, ouverture du CAT Schaffner
1979, ouverture du Foyer d'Hébergement « Foyer Lorraine »



2001
2009

2001, création du Foyer d'Accueil Médicalisé « La Mareille »
2001, création du Siège Social de l'association
2004, l'association change de nom
2005, ouverture du SAMSAH
2009, signature d'une convention entre l'Apei et « Nous aussi »
2009, création du Service Associatif « Retraités de l'ESAT »

1991, ouverture de la Section Occupationnelle « Le Domaine des Ecureuils »
1991, ouverture du SAVS
1994, ouverture de l'Atelier Protégé
1995, ouverture du Service Associatif « La Mascotte »
1995, ouverture du Foyer de Vie « Les Glycines »



1991
1995

2012, inauguration de nouveaux locaux pour le SESSAD
2013, création du Pôle Associatif
2013, extension et rénovation du SAJ
2015, création du SAMO
2015, ouverture d'une unité supplémentaire du Foyer de Vie « Les Goélands » à Loos en Gohelle



2012
2015

Riche de 60 ans de projets

Historique



- 2016**, création du SAMSAH-Relais-TED
- 2017**, ouverture du service associatif « Des Loisirs comme les Autres »
- 2017**, inauguration du nouvel atelier métallerie
- 2018**, travaux d'extension au FAM
- 2018**, rénovation de l'IME Léonce Malécot terminée
- 2019**, extension du Foyer de vie
- 2020**, création d'une Unité d'Enseignement en Maternelle Autisme (UEMA)

Avec une vision commune

Une conviction

*Il y a une richesse en chacun
d'entre nous*

Cette richesse est un bien précieux, présent en chaque homme, en dépit des différences, des déficiences ou des difficultés qui l'affectent.

Une volonté

*Partageons nos valeurs,
unissons nos ambitions*

Cette « devise » communique plus que jamais notre souhait
d'ouverture, d'union et de
partage autour de nos ambitions.

Des valeurs

*Respect
Solidarité
Action*

Qui unit l'ensemble de ses acteurs

- **Les familles et amis de l'association**
- Les personnes accompagnées : enfants et adultes
- Les 350 professionnels qui font vivre nos actions au quotidien
- Les nombreux partenaires (médicaux sociaux, territoriaux, éducatifs, culturels, associatifs, tutélares etc) **acteurs de l'Inclusion et du Vivre Ensemble**



Qui unit l'ensemble de ses acteurs

Le conseil d'administration au 17 décembre 2020

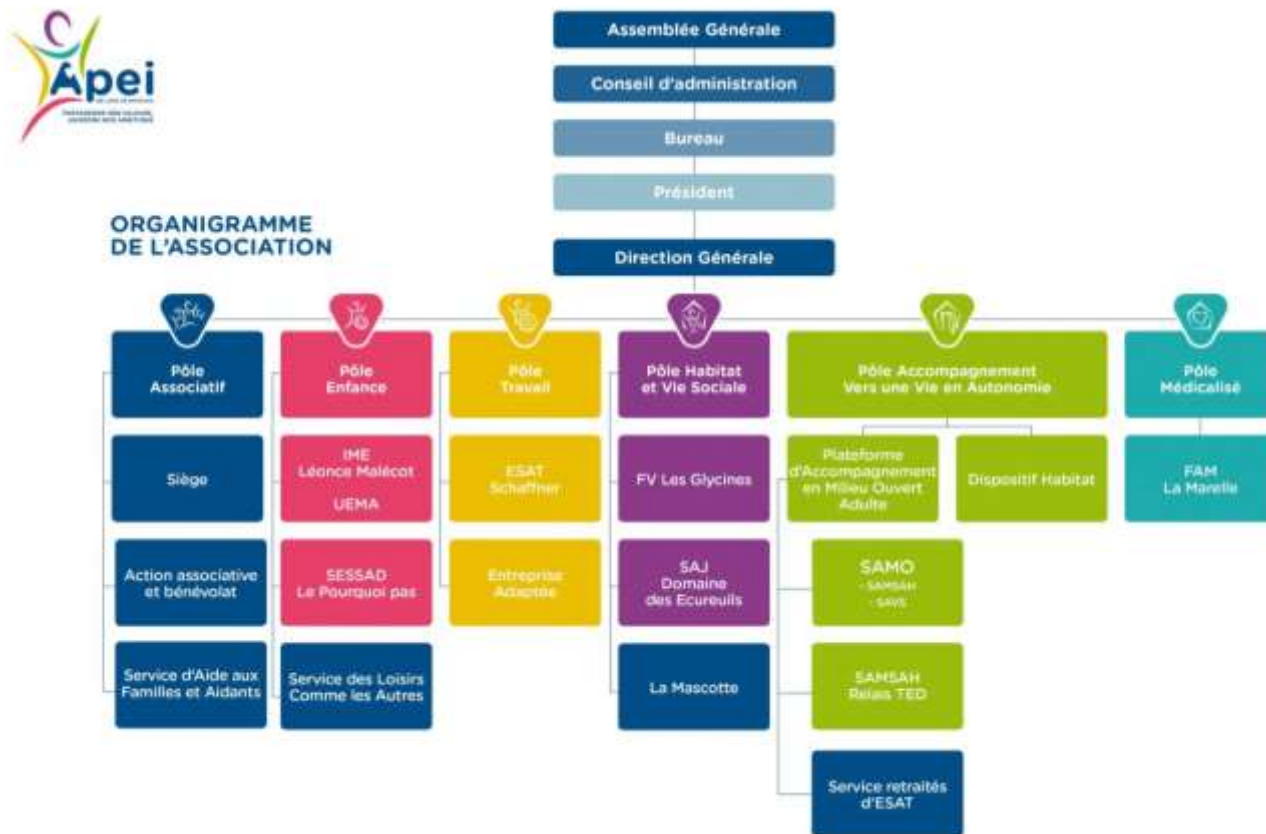


REPRÉSENTANTS DES VILLES :



Qui unit l'ensemble de ses acteurs

Les établissements et professionnels



Aujourd'hui l'Apei de Lens et environs c'est :



*(Loi du 05/09/2018 et Décret du 08/01/2019)

NOS PÔLES D'ACCOMPAGNEMENT



Le Pôle Associatif

Au cœur du dispositif associatif

- Accueille les familles, les aidants et bénévoles
- Représente le « siège social »
- Les professionnels du pôle et les bénévoles soutiennent les instances associatives, guident les familles individuellement ou collectivement et animent la vie associative
- **Dispose d'un espace documentaire ouvert à toute personne de l'association ou non qui cherche des ressources traitant du handicap**

Le Pôle Médicalisé

Foyer d'Accueil Médicalisé

Pour les **personnes ayant besoin d'un** suivi médical et / ou paramédical constant.

La diversité des dispositifs d'accueil de La Marelle et **l'accompagnement personnalisé** permettent :

- D'assurer une qualité de vie
- De soutenir l'accès à l'autonomie et l'épanouissement personnel
- De proposer un projet de soins
- De favoriser le maintien voire le développement des acquis relationnels, affectifs, physiques, intellectuels et sociaux



54 places
d'hébergement
permanent
6 places d'accueil
de jour
2 places d'accueil
temporaire



365 jours/an
d'accueil au foyer
225 jours/an
d'accueil de jour
90 jours/an
d'accueil
temporaire



84 salariés

Le Pôle Enfance

IME Léonce Malécot, SESSAD « Le Pourquoi Pas ? », **Unité d'Enseignement en Maternelle Autisme**

Le Pôle Enfance accompagne des enfants de 0 à 20 ans et leur famille, tant au domicile, **qu'en** proposant un accueil complet ou dans le cadre de scolarisations partagée ou externalisées.

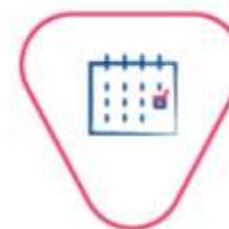
Ces dispositifs interviennent sur les champs éducatif, pédagogique, médical et paramédical.

En 2020, une classe inclusive a été créée dans une école **maternelle**. **L'UEMA permet l'accompagnement intense, pluridisciplinaire et précoce** de 7 enfants autistes.

IME



93 enfants
accueillis



210 jour par an
d'accueil

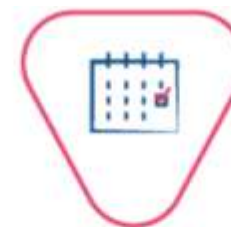


53 salariés

SESSAD



41 enfants
accompagnés



210 jours par an
d'accueil



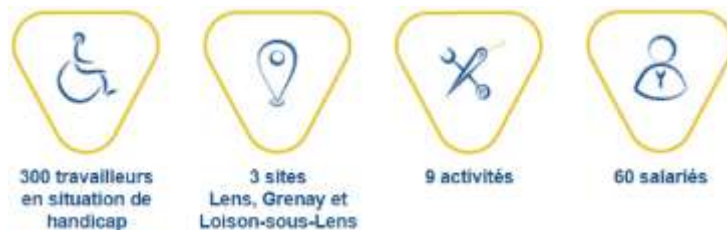
21 salariés

Le Pôle Travail

ESAT & Entreprise Adaptée E. Schaffner

En plus de favoriser la valorisation par le travail des personnes en situation de handicap, les ESAT et Entreprises Adaptées sont des entreprises, créatrices de valeurs humaines, économiques et solidaires sur le territoire.

ESAT



Entreprise Adaptée



Le Pôle Accompagnement Vers une Vie en Autonomie



Foyer d'Hébergement, SAMO & SAMSAH Relais TED

Pour faciliter le parcours dans une société que nous souhaitons toujours plus inclusive et solidaire, **l'Apei** propose aux personnes adultes vivant avec un handicap les clés et les relais pour accéder au maximum **d'autonomie** quotidienne.

Le SAMSAH Relais TED accompagne les personnes présentant des Troubles du Spectre Autistiques et fournit un appui technique aux structures qui accompagnent ces personnes.

SAMSAH Relais TED



Foyer d'Hébergement



SAMO



Le Pôle Habitat et Vie Sociale

Foyer de Vie Les Glycines & SAJ Le Domaine Des Ecureuils

Ces structures accompagnent des adultes ayant besoin **d'une** compensation en structure médico-sociale dans laquelle ils habitent, ou dans laquelle ils sont accueillis en journée ou de façon temporaire.

Foyer de Vie Les Glycines



SAJ Le Domaine des Ecureuils



NOS ACTIONS & SERVICES ASSOCIATIFS

Des services qui perdurent grâce à la générosité de nos donateurs et nos bénévoles



Nos actions de solidarité

Plus de 100 bénévoles au service de la solidarité !

- La collecte des bouchons : pour financer du matériel et des projets ponctuels
- La semaine de la solidarité : une campagne de don phygitale à la fois sur le web, par courrier et dans les villes (voie publique, porte à porte...)
- **L'Opération** Brioche et les coquilles de Noël : pour financer le service des Retraités **d'ESAT**
- « Ivoire » le catalogue de Noël : des produits de fêtes dont les bénéfices de la vente sont reversés à **l'association**
- Les formations FALC et S3A : pour sensibiliser au handicap mental et former au Facile à Lire et à Comprendre
- Le parrainage (en partenariat avec **l'Unapp**) : pour éviter **l'isolement** des personnes vivant avec un handicap en **l'absence** de proches et leur permettre de **s'épanouir** dans des relations privilégiées avec un tiers.



La Mascotte

Pour ne laisser personne au bord de la route !

La Mascotte accueille chaque année **plus de 40 personnes sans solution** pour leur proposer un accompagnement adapté et permet à leur famille **d'avoir** un peu de répit.

Depuis 25 ans, La Mascotte a accompagné plus de 300 personnes vivant avec un handicap.

Les objectifs :

- Offrir aux adultes en attente de place dans des structures adaptées une prise en charge et un accompagnement personnalisé
- Offrir la possibilité à des adultes vivant avec un handicap et leur famille de choisir une solution **alternative à l'entrée** en institution
- Permettre **aux familles d'avoir des moments de répit**



Les Retraités d'ESAT

Maintenir le lien après la vie professionnelle

Par ce que la fin de carrière à **l'ESAT** ne signe pas la fin du lien social, **l'Apei** de Lens et environs aide les retraités à bien vivre leur retraite.

En plus **d'activités**, festives, culturelles et sportives, les retraités sont aidés dans leurs démarches administratives.

Aujourd'hui, près de 40 personnes bénéficient de ce service.



Des Loisirs Comme les Autres

S'amuser sur le territoire !

Ce service propose **aux enfants vivant avec un handicap**, à leur fratrie et à leurs parents **de créer du lien avec d'autres familles**. Ils participent, ensemble, à des activités sportives et culturelles avec des enfants de centres de loisirs.

En 2018, plus de 20 enfants de l'Apei de Lens et environs ont découvert, joué, rit, dansé lors de 23 après-midi récréatives.

Qu'elles soient culturelles, sportives ou récréatives, ces après-midi permettent aux enfants et aux familles de se connaître et d'apprendre les uns des autres !



L'Aide aux Familles et Aidants

J'aide... Et moi qui m'aide ?

Créé pour répondre encore mieux aux besoins exprimés par les familles et aidants du territoire Lens-Liévin, leur apporter **un espace d'écoute, d'informations, de soutien, de parole**, le **service d'Aide aux Familles et Aidants propose différents accompagnements.**

Via :

- **Des réunions d'informations sur différents thèmes.**
- Des entretiens individuels avec une assistante sociale.
- **La création de l'espace documentaire Marie-Andrée Pot.** Pour se réunir et échanger entre aidants, mais aussi emprunter des livres et faire des démarches en ligne.





Pour en savoir plus sur nos projets

- Notre feuille de route à 5 ans : [Projet Associatif 2020-2025](#)
- Nos derniers projets : [**Rapport d'Activités 2019**](#)



www.apei-lens.org

Votre contact presse : communication.asso@apei-lens.org

22 RUE JEAN SOUVRAZ

62300 LENS

03 21 79 16 39

contact@apei-lens.org



@Apei_Lens