



Cérémonie des vœux associatifs de l'Apei de Lens et environs

Lundi 20 janvier 2020 à 18h

Foyer de Vie Les Glycines
34 bis rue Napoléon Lebacqz 62 160 GRENAY

2019 a été une année riche en **réalisations** pour les personnes accompagnées par l'Apei de Lens et environs mais aussi pour leurs familles, leurs amis et les professionnels qui y travaillent.

Au-delà des actions menées dans chacun des Pôles de l'Association, certains événements ont marqué **l'engagement de l'ensemble des acteurs** de l'association et de ses partenaires comme :

- La **reconnaissance** du Conseil Départemental du Pas-de-Calais via une subvention de **25 000 €** au service associatif La Mascotte,
- Le lancement d'une **nouvelle Charte graphique** pour que notre association soit mieux reconnue et plus ouverte encore sur la cité,
- Le **prix « Générateur de Solidarité » de l'Unapei** pour le service associatif des Retraités d'ESAT reconnu comme projet innovant,
- L'ouverture d'une nouvelle unité de vie **« La Bohème »** pour les personnes vieillissantes vivant avec un handicap au Foyer de Vie,
- Une participation record au **Duoday**,
- Ou encore le lancement du **projet d'Aide aux Familles et Aidants...**

Cette manifestation sera l'occasion de faire état des projets 2020 et, par ce que l'Apei de Lens et environs a pour ambition **d'avoir un impact positif** sur tous les aspects du territoire, de présenter notre thème associatif pour cette année : **le Développement Durable** !

Contact presse : Mathilde Lacz / 03.21.79.16.20 - 07.56.00.42.90 / ccp@apei-lens.org



Pôle Associatif

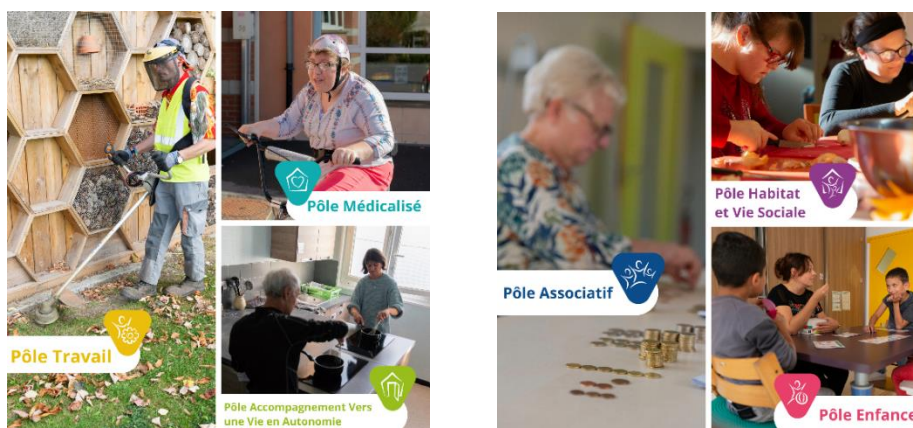
22, rue Jean Souvraz – 62300 Lens
Tél. : 03 21 79 16 39 – Fax. : 03 21 28 09 65 – contact@apei-lens.org
www.apei-lens.org

En savoir plus sur l'Apei de Lens et environs :

Depuis plus de 60 ans, l'Association de parents, de personnes en situation de handicap et leurs amis de Lens et environs, dite **Apei de Lens et environs**, œuvre pour offrir aux personnes en situation de handicap intellectuel, ou présentant des troubles psychiques, autistiques ou un polyhandicap, un **accompagnement adapté** via des établissements et services.

L'association fait partie du mouvement parental initié par l'Unapei qui œuvre pour « une société solidaire et inclusive ».

Aujourd'hui, **800 enfants et adultes** sont accompagnés par l'Apei de Lens et environs qui compte **500 adhérents et 350 professionnels** qui défendent au quotidien l'exercice de leurs droits fondamentaux et leur citoyenneté pour toujours plus d'inclusion.



Pôle Associatif

22, rue Jean Souvraz – 62300 Lens
Tél. : 03 21 79 16 39 – Fax. : 03 21 28 09 65 – contact@apei-lens.org
www.apei-lens.org